

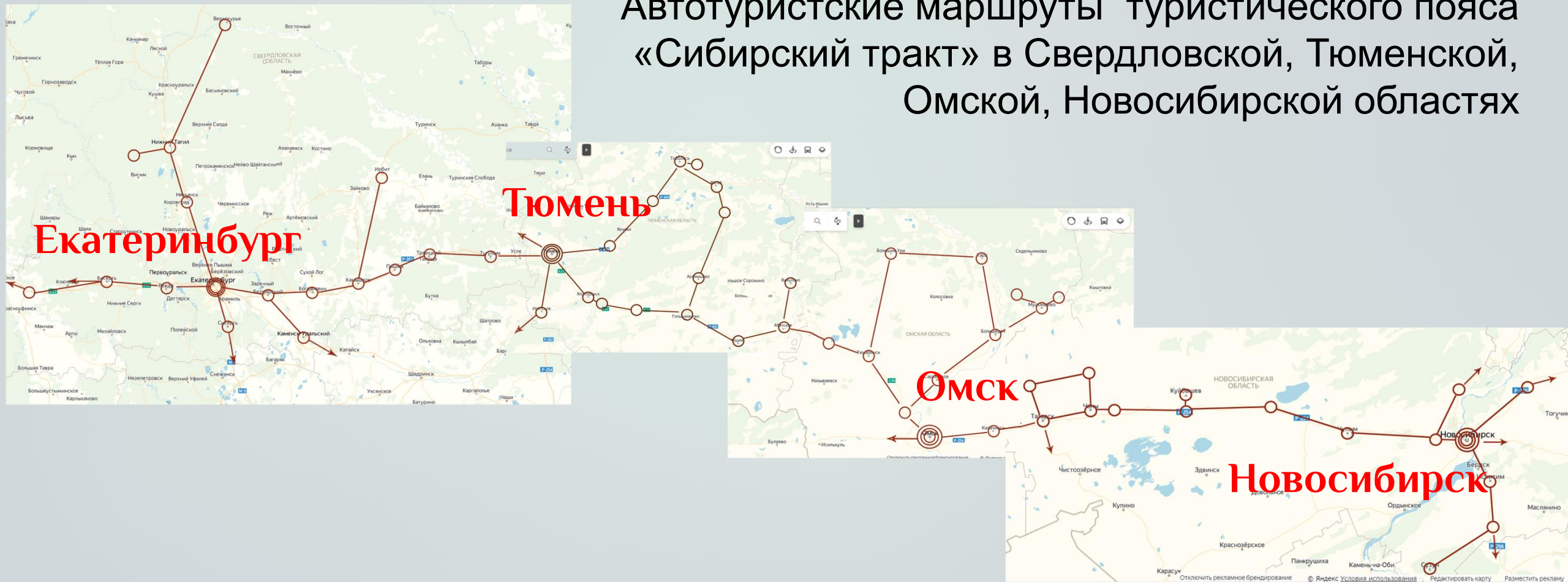
Стандарты и сертификация автотуристских маршрутов: опыт проекта «Сибирский тракт»

Леонид Игоревич Рыженко

- директор ассоциации межмуниципального сотрудничества «Сибирский тракт»
- член Экспертного совета по туризму ассоциации «Сибирское соглашение (МАСС)
- руководитель экспертного совета Общенациональной Ассоциации автотуризма и караванинга
- координатор межрегионального экспертно-координационного совета «Сибирский тракт»
- директор ООО «Институт системного проектирования»
- автопутешественник

Проект «Сибирский тракт» реализуется в туристическом поясе вдоль исторических путей сообщения из европейской части России в азиатскую, насыщенных историческими и природными артефактами, легендами, а также сервисами обслуживания, интересными для автотуристов

Автотуристские маршруты туристического пояса «Сибирский тракт» в Свердловской, Тюменской, Омской, Новосибирской областях



В рамках проекта «Сибирский тракт» разрабатывается и апробируется стандарт обслуживания автотуристов, увязанный с существующими локальными ГОСТами и гармонизированный со стандартом ISO-9001 «Система менеджмента качества»

Поиск

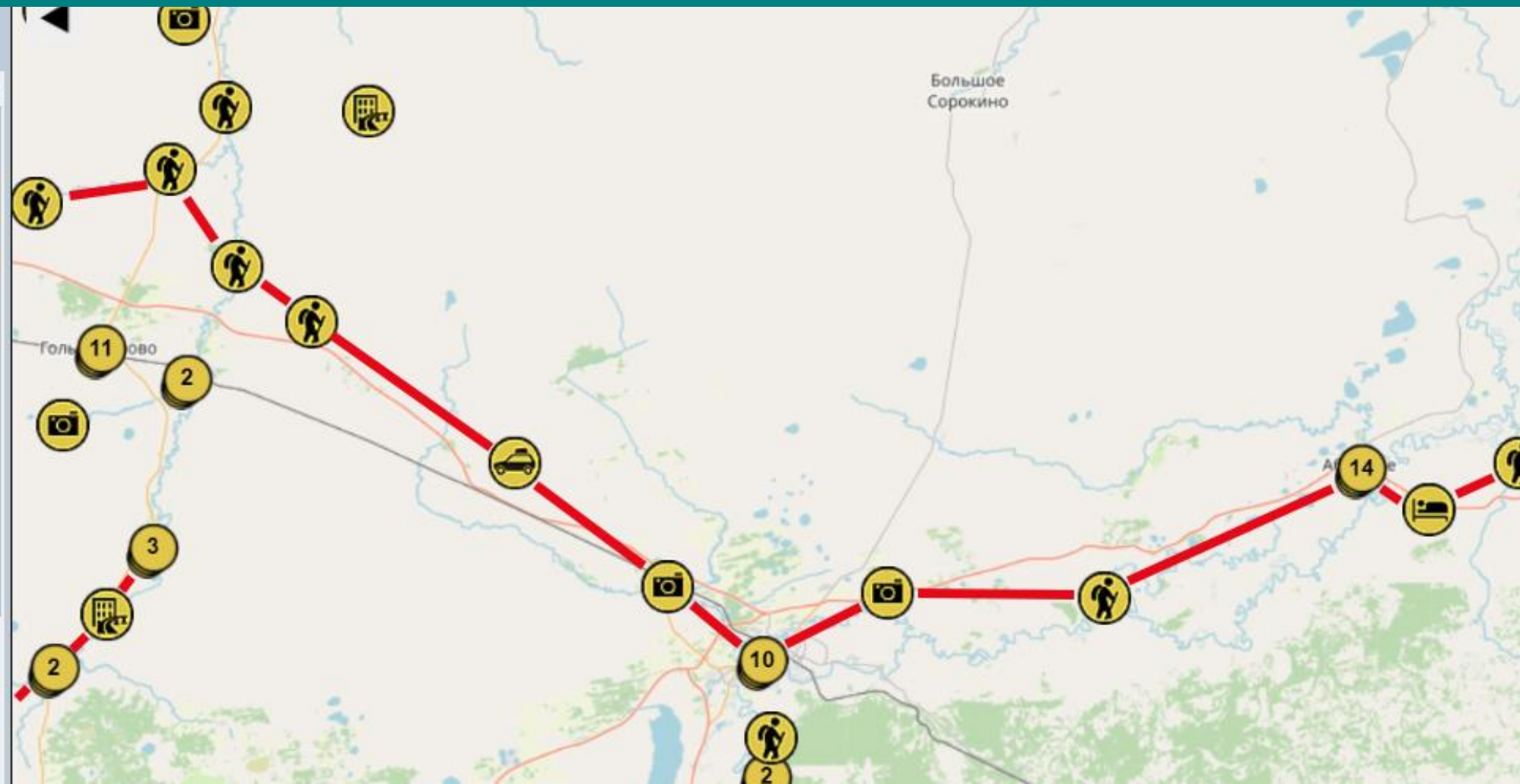
57
1

Абатский РДК

44
1

Комплекс придорожного сервиса «Ек

50
1



В основе управления качеством на автотуристских маршрутах проекта лежит единая информационная база данных.

Информация в базе данных позволяет контролировать услуги, и должна быть доступна автотуристу через разные информационные носители: сайт, мобильные приложения, навигаторы, аудиогиды, информационно-навигационную сеть.

АБАТСКИЙ ТУРКОМПЛЕКС

СИБИРСКИЙ ТРАКТ
дорогами открытий!

УСЛУГИ КАФЕ «ИМПЕРИАЛ»

СТОЛОВАЯ, БАНЯ, АВТОСТОЯНКА, WI-FI, ЭКОТЕРРИТОРИЯ, ГОСТИНИЦА, ХОЛОДАЛЬНИК, ДУХ В ПОНЕРА

АБАТСКОЕ - ИСТОРИЯ НАЧИНАЕТСЯ ЗДЕСЬ!

ЭКСКУРСИЯ «ИСТОРИЯ МАЛЕНЬКОГО СЕЛА ВОЛЬШОЙ СТРАНЫ!»
ЭКСКУРСИЯ В АБАТСКИЙ КРАЕВЕДЧЕСКИЙ МУЗЕЙ «СОКРОВИЩА ЗЕМЛИ АБАТСКОЙ»
ПАЛЕОТОПОЛОГИЧЕСКОЕ УЧАДО СЕЛАМИ СЕЛЕНИ «У МАНОМТА»

ПРИГЛАШАЕМ ПОСЕТИТЬ ДРУГИЕ ТУРКОМПЛЕКСЫ СИБИРСКОГО ТРАКТА:

ТОБОЛЬСК, АРОМАШЕВО, АБАТСКОЕ, ВИКУЛОВО, ТЮМЕНЬ, ЯАУТОРОВСК, ТЮКАЛИНСКИЙ, КАЛАЧИНСКИЙ

РЕГИСТРИРУЙТЕСЬ НА SIBTRACT.RU И ПОЛУЧАЙТЕ СКИДКИ ТУРИСТА! КОНСУЛЬТИРУЙТЕСЬ У АДМИНИСТРАТОРА

ТЮКАЛИНСКИЙ ТУРКОМПЛЕКС
«УЕЗДНЫЙ ГОРОД НА СИБИРСКОМ ТРАКТЕ»

ЭКСКУРСИЯ ПО УЕЗДНОМУ ГОРОДУ ТЮКАЛИНСКУ, МУЗЕЙ ВОЕННОЙ ИСТОРИИ ТЮКАЛИНСКОГО УЕЗДА, КРАЙ СОТЕН ОЗЕР, РЕКА ОЗЕР, РЫБАЦКОЕ СЧАСТЬЕ!, МУЗЕЙ МОСКОВСКО-СИБИРСКОГО ТРАКТА В БОЛЬШЕУКАХ

СЕРВИСЫ: КАЧЕСТВО ПРОВЕРЕНО

«БЕРАГОА», «ГЕРМЕС», «СЛОБОДА»

ПРИГЛАШАЕМ СОВЕРШИТЬ ПУТЕШЕСТВИЕ В ДРУГИЕ ТУРКОМПЛЕКСЫ СИБИРСКОГО ТРАКТА

БОЛЬШЕУКОВСКИЙ, БОЛЬШЕРЕЧЕНСКИЙ, ТАРСКИЙ, ТЮКАЛИНСКИЙ, ЯАУТОРОВСКИЙ, АБАТСКИЙ, КАЛАЧИНСКИЙ, КАИНСКИЙ

РЕГИСТРИРУЙТЕСЬ НА SIBTRACT.RU И ПОЛУЧАЙТЕ СКИДКИ ТУРИСТА! КОНСУЛЬТИРУЙТЕСЬ У АДМИНИСТРАТОРА

КАЛАЧИНСКИЙ ТУРКОМПЛЕКС

МОТЕЛЬ «ОМИЧ»

КАФЕ, БАНЯ, АВТОСТОЯНКА, WI-FI, ГОСТИНИЦА, ХОЛОДАЛЬНИК, ДУХ В ПОНЕРА, ТЕЛЕФОН

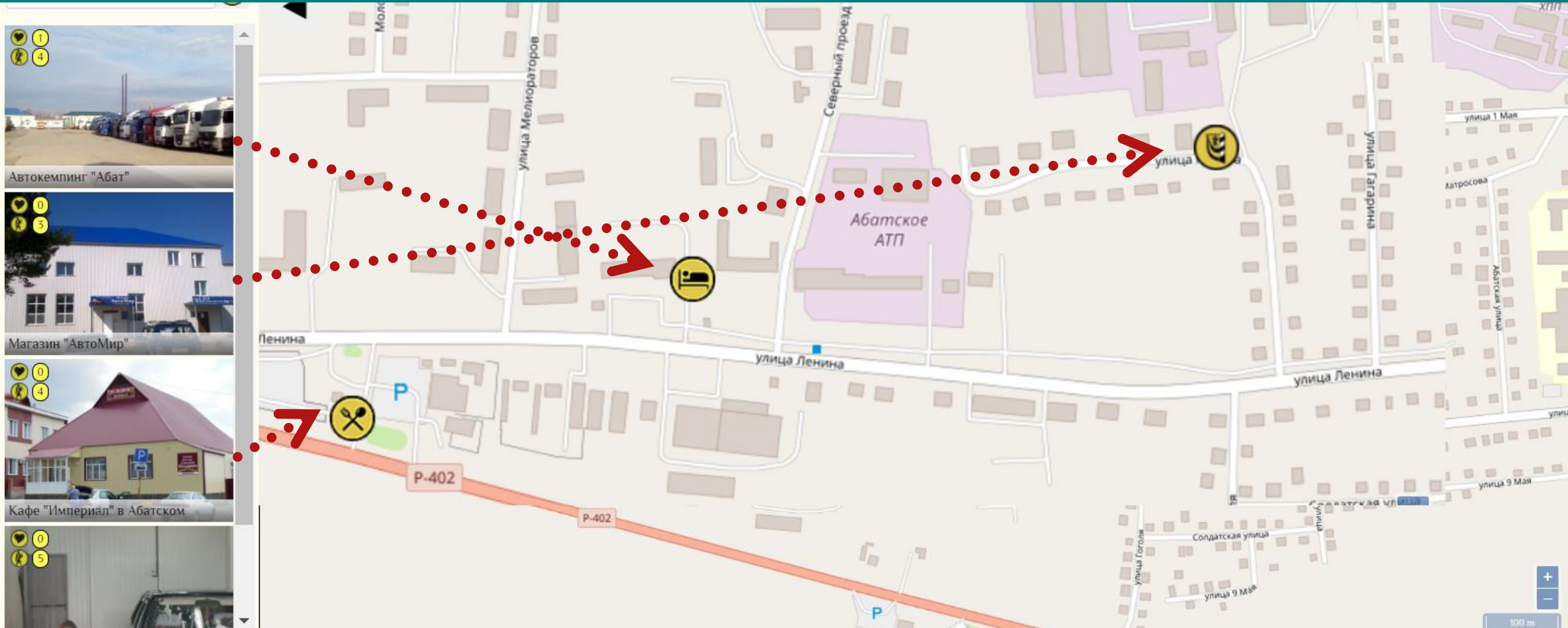
КАЛАЧИНСК - ГОРОД ВСЕХ СЧАСТЛИВЫХ!

ПРИГЛАШАЕМ СОВЕРШИТЬ ПУТЕШЕСТВИЕ В ДРУГИЕ ТУРКОМПЛЕКСЫ СИБИРСКОГО ТРАКТА

ТАРСКИЙ, БОЛЬШЕРЕЧЕНСКИЙ, КАЛАЧИНСКИЙ, МУРОШЕВСКИЙ, АБАТСКИЙ, ТЮКАЛИНСКИЙ, ОМСКИЙ, КАИНСКИЙ, КАРГАТСКИЙ

РЕГИСТРИРУЙТЕСЬ НА SIBTRACT.RU И ПОЛУЧАЙТЕ СКИДКИ ТУРИСТА! КОНСУЛЬТИРУЙТЕСЬ У АДМИНИСТРАТОРА

Объектами сертификации становятся заведения, предлагающие на данном маршруте локальные турпродукты (рекреационные, оздоровительные экскурсионные и т.д.) а также услуги сервиса (питания, размещения и т.д.).



Правовой механизм апробации и внедрения ведомственного стандарта «Сибирский тракт»

Резидент заключает с Оператором концессионное соглашение, по которому получает право использовать технологию и фирменную символику «Сибирский тракт» (свидетельство на товарный знак № 628160, зарегистрировано в Гос. реестре 30.08.2017), и берёт на себя обязательства провести комплекс мероприятий, обеспечивающих услуги не ниже уровня «Два соболя».



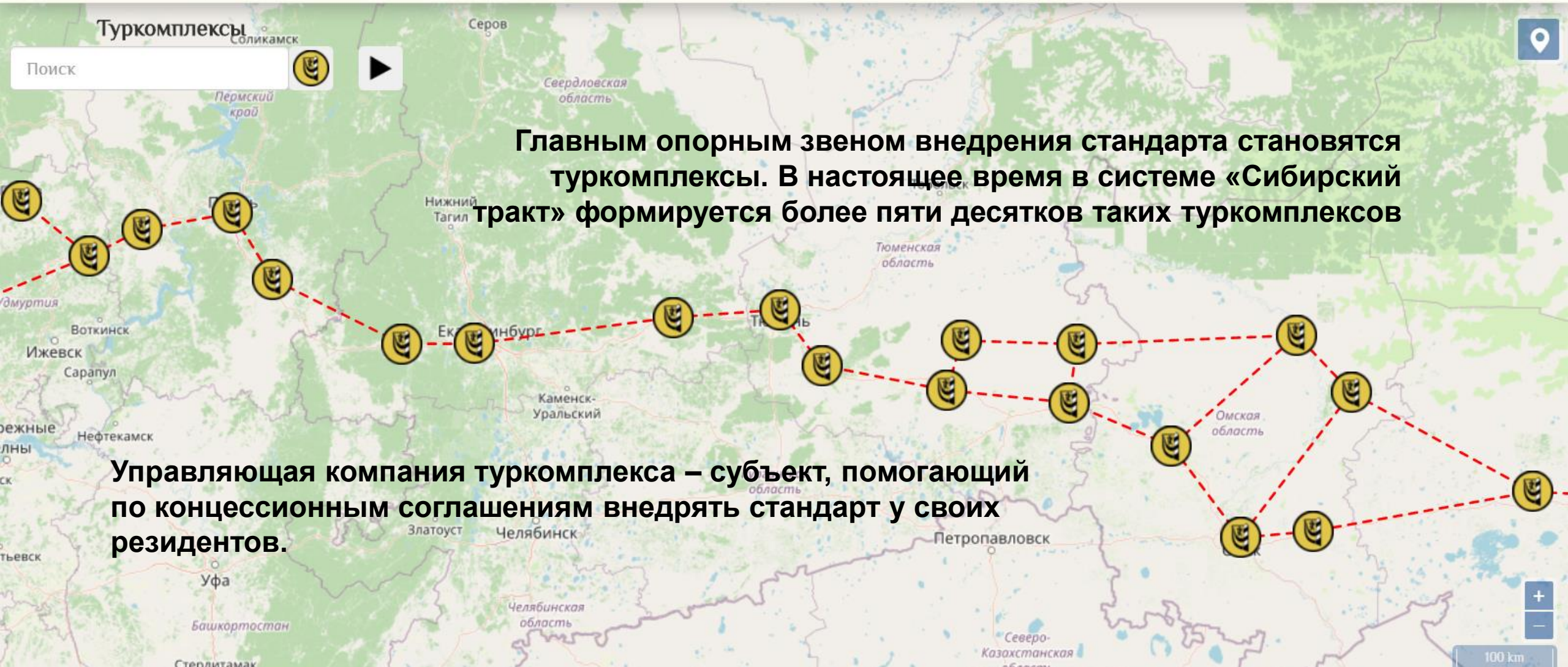
В соответствии со стандартом «Сибирский тракт» уровень обслуживания «Один соболя» предполагает минимум качества услуг, плюс внесение информации об услугах в информационную базу данных в соответствии со стандартом.



Уровень качества обслуживания «Два соболя» предполагает достигнутый уровень «Один соболя» плюс выполнение общих инфраструктурных функций: навигационная сеть взаимных рекомендаций, бонусная система лояльности, рейтинговая потребительская оценка качества услуг резидента.



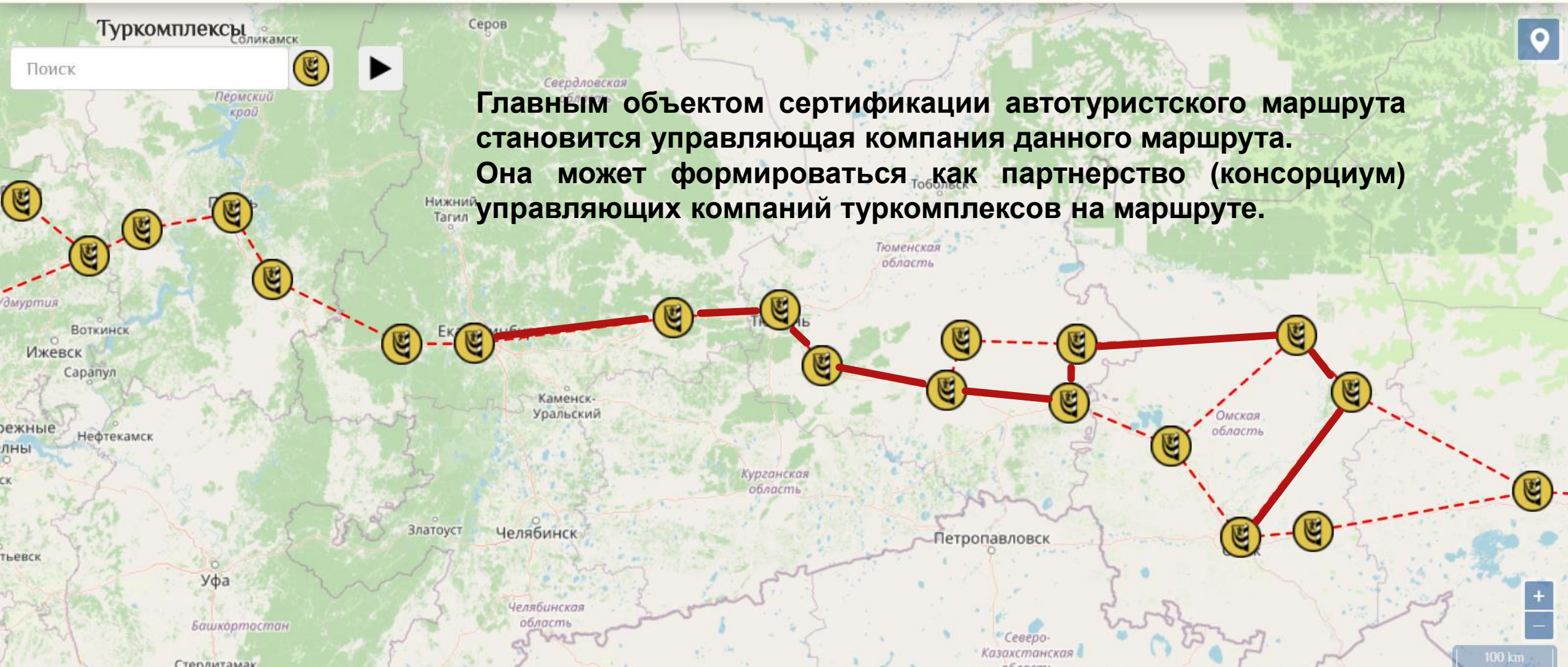
При желании Резидент может повысить качество обслуживания клиентов до более высоких степеней, вплоть до уровня «Пять соболей»



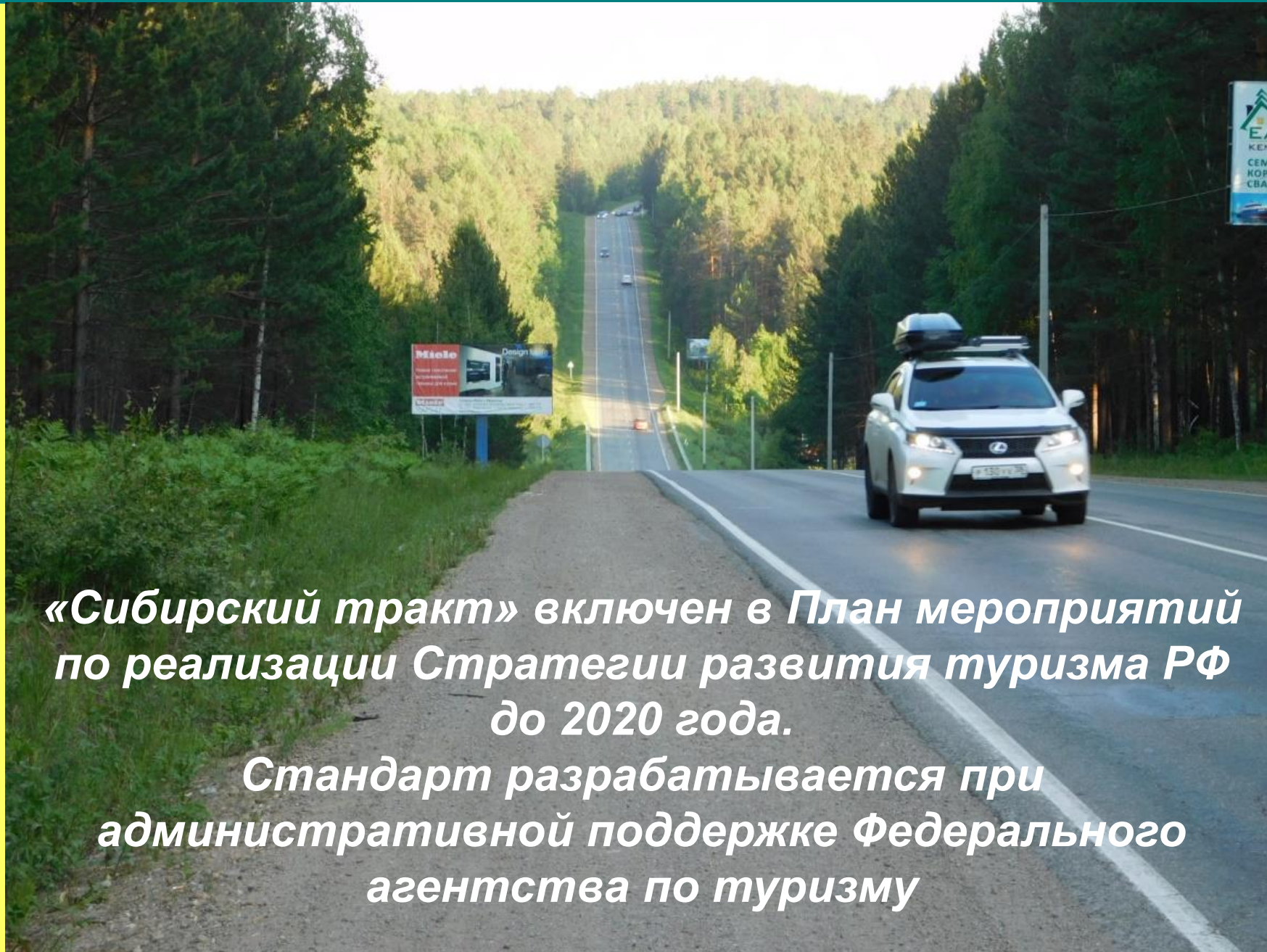
Главным опорным звеном внедрения стандарта становятся туркомплексы. В настоящее время в системе «Сибирский тракт» формируется более пяти десятков таких туркомплексов

Управляющая компания туркомплекса – субъект, помогающий по концессионным соглашениям внедрять стандарт у своих резидентов.

Кто должен сертифицироваться в случае автотуристского маршрута?



Главным объектом сертификации автотуристского маршрута становится управляющая компания данного маршрута. Она может формироваться как партнерство (консорциум) управляющих компаний туркомплексов на маршруте.

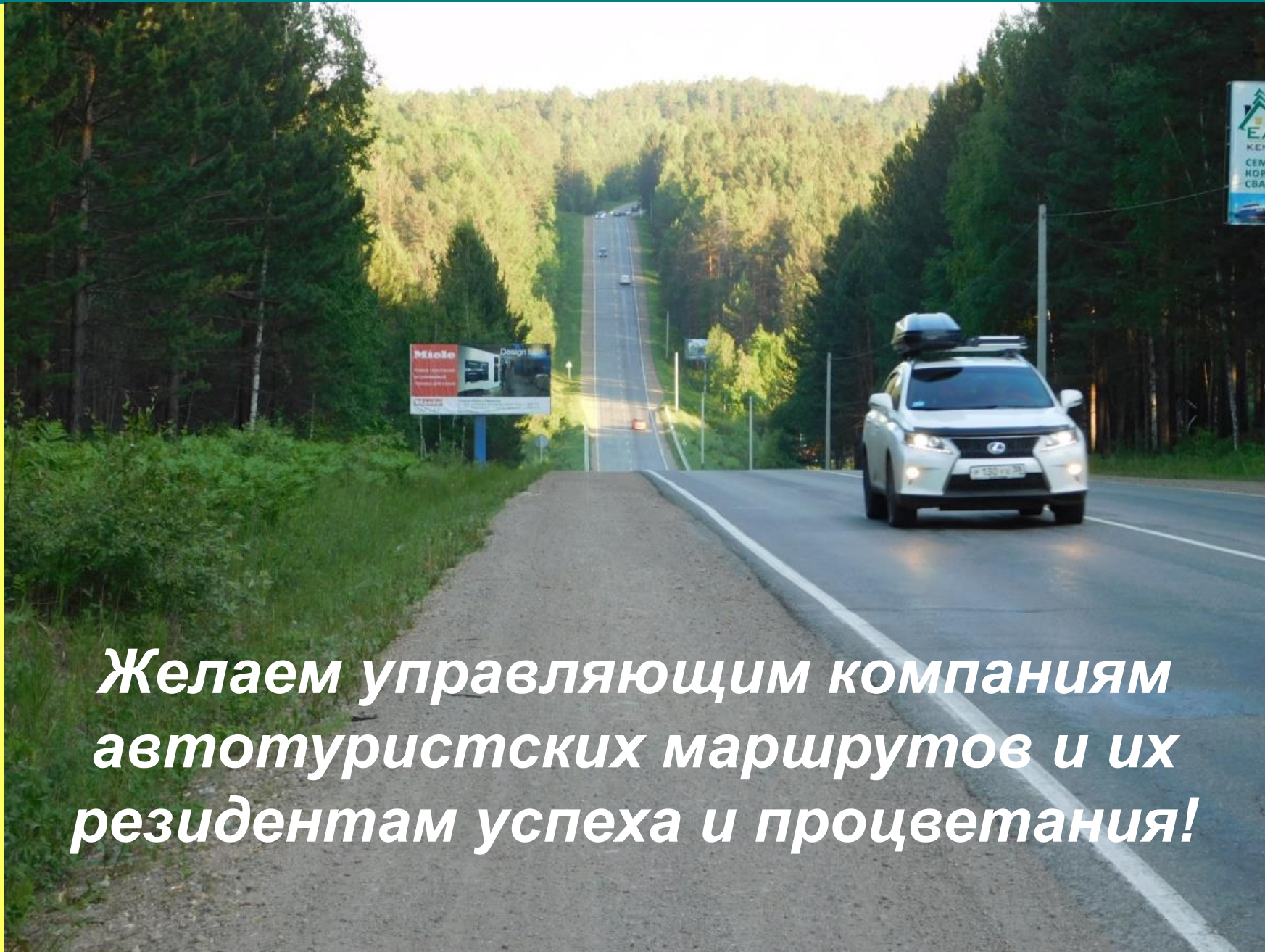


«Сибирский тракт» включен в План мероприятий по реализации Стратегии развития туризма РФ до 2020 года.

Стандарт разрабатывается при административной поддержке Федерального агентства по туризму



Для внедрения на федеральном уровне методики сертификации автотуристских маршрутов необходимо включить пилотные проекты, на которых проходит апробация (в том числе, «Сибирский тракт»), в реализацию Стратегии развития туризма в Российской Федерации до 2035 года и в Национальный проект в сфере туризма и гостеприимства



*Желаем управляющим компаниям
автотуристских маршрутов и их
резидентам успеха и процветания!*